

新產品

O4 series



行家首選 桌上型條碼機



可節省標籤需求的方案!



使用前



花費大量的時間和金錢，卻只能用到前一代的低階桌上型條碼機。

使用後



使用新一代的桌上型條碼機，有效節省時間和人力。

應用範圍



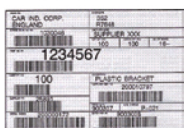
零售業



製造業



貨運物流業



豐富的功能讓每日工作簡單又輕鬆



貝殼式設計，易於安裝

O4系列採用全新貝殼式設計，不僅易於開關上蓋，安裝紙捲與碳帶也更加方便。



列印速度升級到每秒7吋

最高速度可以達到每秒7吋，即使在最高速列印的狀態，依然保有完美的列印品質。



無縫轉移到Argox印表機!

自動偵測和切換指令集

自動採用常見印表機控制指令集，使用上更友善(自動偵測和自動轉換)

*展示影片請洽銷售人員



多樣化連接介面

內建乙太網路，雙 USB hosts，USB device，串列埠(RS-232)，並且可選配 Wi-Fi、Bluetooth v4.2。



可節省標籤需求的方案!

規格	O4-250	O4-350
列印方式	熱感式 & 熱轉式	
解析度	203 dpi (8 dots/mm)	300 dpi (12 dots/mm)
最大列印速度	7 ips	6 ips
最大列印長度	100"(2540 mm)	50"(1270 mm)
最大列印寬度	4.25"(108 mm)	4.16"(105.7 mm)
記憶體	32 MB SDRAM, 16MB Flash ROM, USB儲存最大可至32GB	
中央處理器	32 位元 RISC 微處理器	
耗材規格		
感測裝置	紙張反射式感測器(可調整) / 紙張穿透式感測器(固定, 6.27mm偏移)	
紙張種類	紙捲式、標籤式(間距紙、連續紙、折疊紙、票券、吊牌...等)	
紙張規格	最大寬度: 4.65"(118mm) 最小寬度: 0.8"(20mm) 紙張厚度: 0.0024"~0.008" (0.06mm~0.2mm) 紙捲軸心1"/1.5"(25.4/38mm)可容紙捲外徑5"(127mm) 紙捲軸心0.5"(127mm)可容紙捲外徑4.5"(115mm) 經銷商選配外掛紙架: 紙捲外徑(OD):8", 紙捲軸心:1"/3"	
碳帶規格	寬度: 1"~4.33"(25.4mm~38mm) 最大長度: 110m 軸心內徑: 0.5"(12.7mm) 軸心寬度: 4.33"(110mm)(開缺口) 適用種類: 蠟質、半蠟半樹脂、全樹脂(內捲式和外捲式碳帶皆適用)	
字型與條碼		
字型	五種國際標準字型(1.25mm~6mm) 最大可達 24x24 四方向旋轉0° ~ 270° 可由軟體下載Windows True Type字型	
一維條碼	UPC-A, UPC-E, JAN/EAN, CODE39, CODE93, CODE128, GS1-128 (UCC/EAN128), CODABAR (NW-7), ITF, Industrial 2of5, MSI, UPCadd-on code, POSTNET, GS1 DataBar Omnidirectional, GS1 DataBar Truncated, GS1 DataBar Stacked, GS1 DataBar Stacked Omnidirectional, GS1DataBar Limited, GS1 DataBar Expanded, GS1DataBar Expanded Stacked	
二維條碼	QR Code, PDF417 (includingMicroPDF), DataMatrix (ECC200), GS1 DataMatrix, MaxiCode	
圖片格式	PPLA: PCX, BMP, IMG, HEX,GDI PPLB: PCX, BMP, Binary raster, GDI PPLZ: GRF, Hex, GDI	
指令集	PPLA, PPLB, PPLZ	
介面與配件		
操作介面	LED指示燈 x 2 (三種燈色), 按鍵 x 1	
通訊介面	USB device, RS-232, Ethernet, USB host x 2	
驅動程式	Windows Driver for Windows XP/Vista/Win7/Win8/Win10, LINUX Driver, macOS Driver, Raspberry Pi Driver	
工具軟體	BarTender, Printer Tool	
資料庫連結	Argobar Pro support ODBC Database Connection: Excel, CSV, MS Access, MS SQL, Oracle MySQL, dBASE (*.dbf)	
電源與環境		
電源供應	切換式電源供應器, 交流輸入100~240V, 50~60Hz 直流輸出 24V, 2.5A	
環境條件	操作環境: 41°F~104°F (5°C~40°C). 相對溼度: 0%~90% 儲存環境: -4°F~122°F (-20°C~50°C).	
安規認證	CB, CE, FCC, cTUVus, Energy Star, RoHS, BSMI, RCM, CB, BIS, KCC	
物理規格		
尺寸	寬 209mm x 高 179.2mm x 深 266mm	
重量	4.8 lbs (2.2 kg)	



Inter-Register Communication (M) Sdn. Bhd. [198701004225 (162895-K)]

34, Jalan Tanjung SD 13/1, Bdr Sri Damansara,
52200 Kuala Lumpur.
Tel: (6)03-6272 8000 (8 Line) Fax: (6)03-6272 3210
general@irc.com.my
www.irc.com.my

Authorise Reseller :